



Norges
nasjonalparker

Guide for plakatmaler

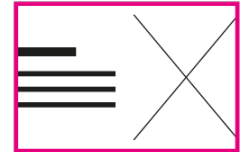
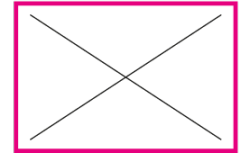
Slik bruker du Norges Nasjonalparkers plakatmaler for hovedplakat

Hovedplakat

Denne guiden gir deg en kort presentasjon av plakatmalene til hovedplakater og viser deg hva det er viktig å huske på for å sikre at Norges nasjonalparker fremstår helhetlig og ryddig på tvers av alle plakater.

Oppbygging av malen

Plakatmalene er satt opp i InDesign og består av fire faste felter; toppbanner med logo og overskrift, kartfelt, ingress og kartinformasjon. Ett bunnfelt med kontaktinformasjon ved ulovlig aktivitet, som kan deaktiveres dersom det ikke er aktuelt. Hver mal har fire sider hvor det ene feltet varierer mellom tekst, norgeskart, bilde eller bilde og tekst.



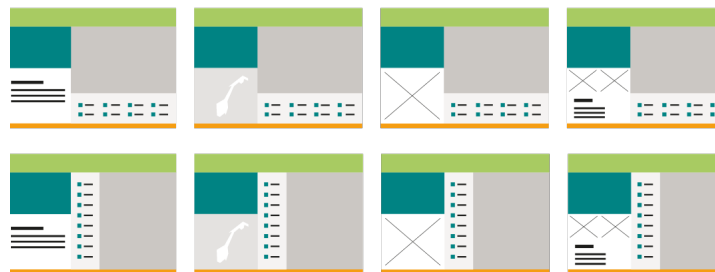
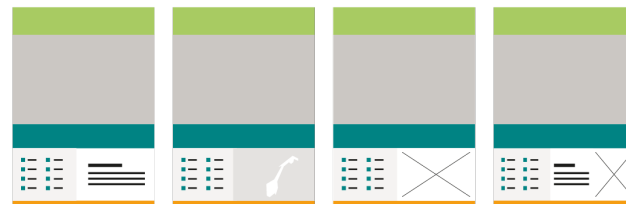
50x70 og 70x50

Hovedplakatene har oppsett for både stående og liggende kart. I størrelsen 50x70 og 70x50 er det tre oppsett tilgjengelig (og to oppsett for 50x70 med stående kart).



70x100 og 100x70

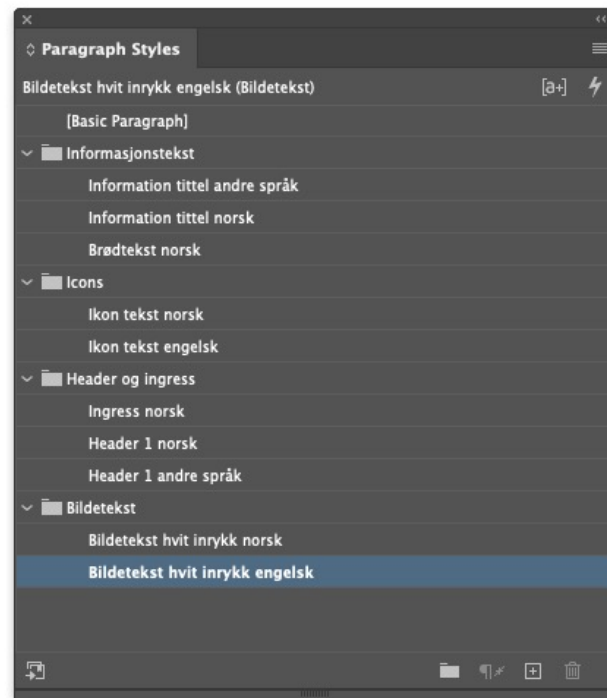
I de største plakatmalene er det mulig å velge oppsett med oversikt over alle Norges nasjonalparker.



Tekststiler

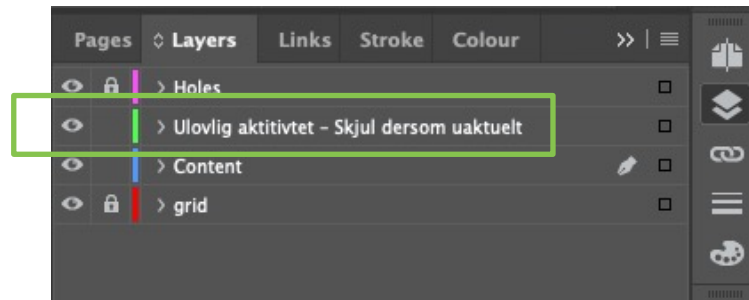
Malene er satt opp med tekststiler. Det er viktig at disse brukes for å sikre god lesbarhet og et helhetlig uttrykk.

Tekststilene finnes under 'Paragrafstiler' eller 'Paragraph Styles' i InDesign.



Oransje felt med kontaktinformasjon

Det oransje feltet i bunn med teksten 'Pågår det ulovlig aktivitet?...' kan skjules dersom det ikke er aktuelt i området din plakat skal være. Gå til 'Lag' eller 'Layers' og trykk på ikonet av et øye.



Plakat med oransje felt i bunn



Plakat uten oransje felt i bunn



Det er viktig at plasseringen av tekstbokser ikke forskyves i horisontal retning, og at det er tilstrekkelig med luft over og under tekstboksene. Dette er både for å sikre lesbarhet og et ryddig uttrykk.



Aldri andre logoer enn aktørlogo/merkevarelogo

Det er kun Norges nasjonalparker sin logo eller aktørlogoer knyttet til merkevaren som skal benyttes som avsender for plakatene*.

*Unntaket er ved bruk av aktørlogo sammenstilt med unesco-logo



**Norges
nasjonalparker**



**Jotunheimen
nasjonalpark**

Utvikling av kart

Det er laget en egen guide for utvikling av kart for Norges nasjonalparker.

Les mer i designmanualen til Norges nasjonalparker:

<https://designmanual.norgesnasjonalparker.no/kart/veiledning-for-utvikling-av-kart>



Bildekreditering og fotostil

Det er viktig å huske bildekreditering og at krediteringen plasseres slik at lesbarheten sikres. Det kan være nødvendig å endre tekstfarge til hvit eller svart.

Det er utviklet egne retningslinjer for fotostil. Les mer om disse i designmanualen til Norges nasjonalparker:

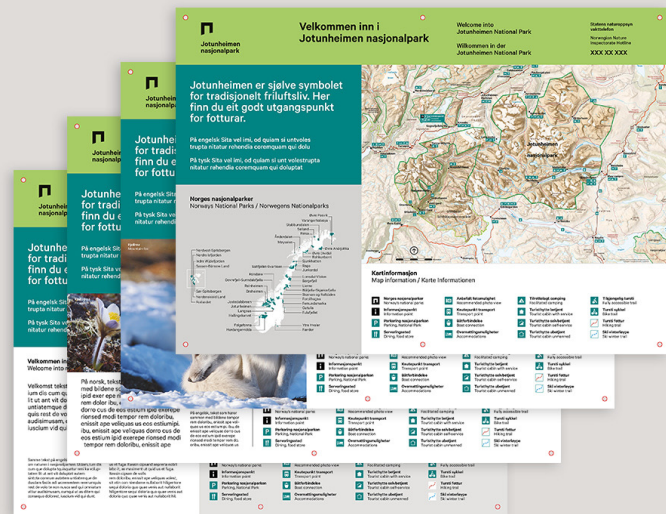
<https://designmanual.norgesnasjonalparker.no/om-profilen/foto>



Eksempler på ferdige plakater

Det finnes eksempler på ferdige plakater i designmanualen. Disse er gode for inspirasjon til tekstlige formuleringer og bildebruk.

Retningslinjer for plassering av elementer som logo, tekst, bilder, oransje bunnfelt o.l. er videreutviklet for å sikre et helhetlig uttrykk på tvers av plakater. Det er derfor viktig å følge retningslinjer i malen og denne guiden når det gjelder plassering av elementer.





**Norges
nasjonalparker**