



Norges
nasjonalparker

Guide for plakatmaler

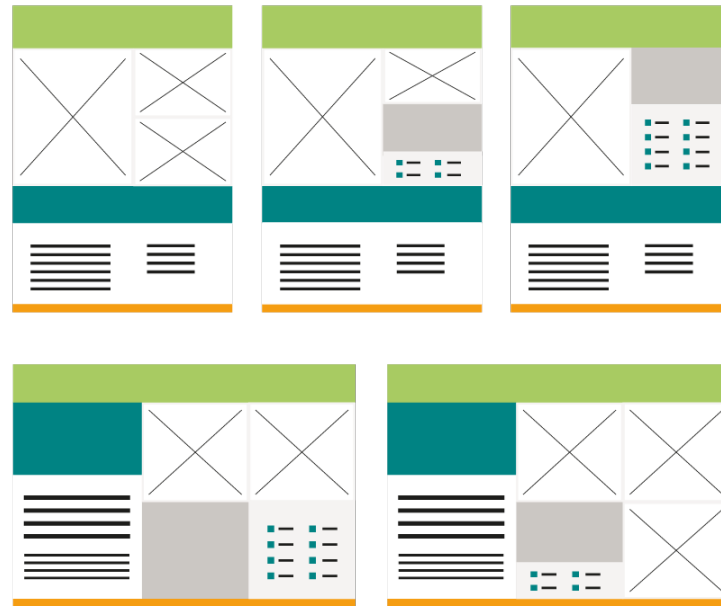
Slik bruker du Norges Nasjonalparkers plakatmaler for temaplakat

Temaplakat

Denne guiden gir deg en kort presentasjon av plakatmalene til temaplakater og viser deg hva det er viktig å huske på for å sikre at Norges nasjonalparker fremstår helhetlig og ryddig på tvers av alle plakater.

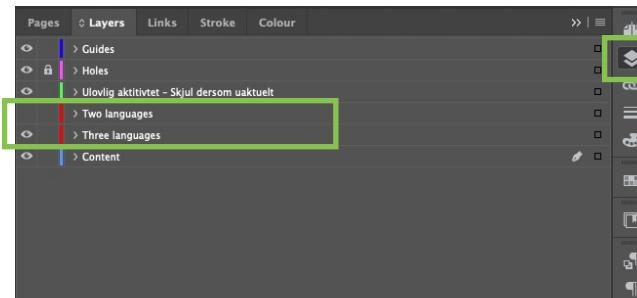
Oppsett for temaplakat

Temaplakatene har oppsett for både stående og liggende format. Oppsettene er et utgangspunkt for å legge inn bilder, mindre kartutsnitt med kartinformasjon, ingress og tekst.



To eller tre språk

Temaplatatene har to ulike valg for antall språk på plakaten; to eller tre språk. Under 'Lag' eller 'Layers' er det mulig å aktivere det antallet språk som er ønskelig. Vis/skjul lage ved å trykke på ikonet med øyet.



To eller tre språk

Temaplatkatene har to ulike valg for antall språk på plakaten; to eller tre språk. Under 'Lag' eller 'Layers' er det mulig å aktivere det antallet språk som er ønskelig. Vis/skjul lage ved å trykke på ikonet med øyet.



Temaplatkat med tre språk

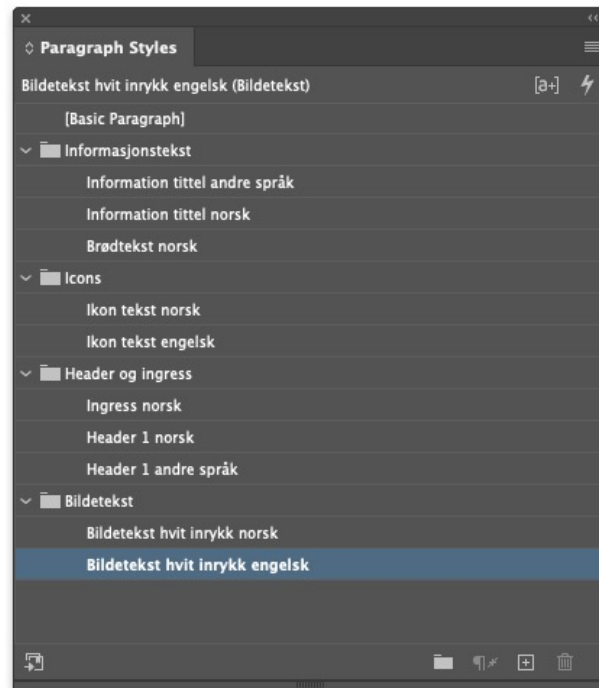


Temaplatkat med to språk

Tekststiler

Malene er satt opp med tekststiler. Det er viktig at disse brukes for å sikre god lesbarhet og et helhetlig uttrykk.

Tekststilene finnes under 'Paragrafstiler' eller 'Paragraph Styles' i InDesign.



Marger og plassering av tekst

Det er viktig at plasseringen av tekstbokser ikke forskyves i horisontal retning, og at det er tilstrekkelig med luft over og under tekstboksene. Dette er både for å sikre lesbarhet og et ryddig uttrykk.

**Jotunheimen
nasjonalpark**

**Varderekkja
over Sognefjellet**

Cairn line over
Sogne mountain

Vardane har hatt mykje å si
for trygg ferdsel over fjellet
gjennom fleire hundre år. #

På engelsk Sita vel imi, od quam ei univoles trupte
nitatur rehendia corenquum qui dolui

Godt oppbygde varder, gjerne med ein solid staur
i midten som ruver hegt over varden, gjorde at dei
kunne reisande sjå frå varde til varde – også når
skodde og uvær kom sigande innover fjellmassivet.
Vardane har hatt mykje å si for trygg ferdsel over fjel-
let gjennom fleire hundre år. Over ei strekning på ca.
16 km mellom Krossbu og Turtagre kan du fortsatt
følge den gamle ferdselsåra mellom Lom og Luster,
fram til bilvegen kom i 1938. #

På engelsk: Godt oppbygde varder, gjerne med ein solid staur i midten
som ruver hegt over varden, gjorde at dei kunne reisande sjå frå varden
til varden – også når skodde og uvær kom sigande innover fjellmassivet.
Vardane har hatt mykje å si for trygg ferdsel over fjellet gjennom fleire
hundre år. Over ei strekning på ca. 16 km mellom Krossbu og Turtagre
kan du fortsatt følge den gamle ferdselsåra mellom Lom og Luster, fram
til bilvegen kom i 1938. #



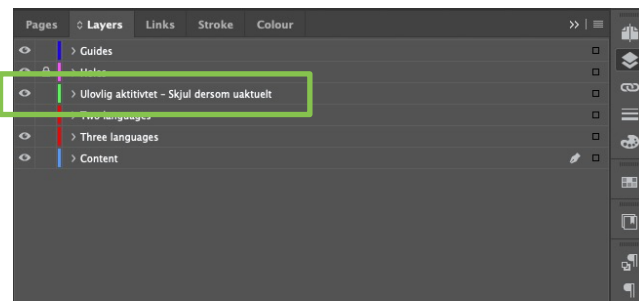
Kartinformasjon
Map information / Karte Informationen

1	Norges nasjonalparker Norway's national parks	14	Tilvokstlig camping Paved campsite
2	Informasjonssenter Information point	15	Turistkabin med tourist cabin with service
3	Parkering nasjonalparker Parking National Park	16	Turistkabin med tourist cabin self-service
4	Kornermagasin Dining, food store	17	Turistkabin (uten tourist cabin (unstaffed))
5	Arbeidstid Informasjonssenter Informational service	18	Tilgjengelig kafe Cafe available
6	Kundeveileder Transport point	19	Turist sykkel Bike trail
7	Bilveiforbindelse Road connection	20	Turistveileder Hiking trail
8	Overnattingsmuligheter Accommodation	21	Bil utleie Car rental

Følg den gamle ferdselsåra i vardenåra! Følg den gamle ferdselsåra i vardenåra! Følg den gamle ferdselsåra i vardenåra!

Oransje felt med kontaktinformasjon

Det oransje feltet i bunn med teksten 'Pågår det ulovlig aktivitet?... ' kan skjules dersom det ikke er aktuelt i området din plakat skal være. Gå til 'Lag' eller 'Layers' og trykk på ikonet av et øye.



Aldri andre logoer enn aktørlogo/merkevarelogo

Det er kun Norges nasjonalparker sin logo eller aktørlogoer knyttet til merkevaren som skal benyttes som avsender for plakatene*.

*Unntaket er ved bruk av aktørlogo sammenstilt med unesco-logo



**Norges
nasjonalparker**



**Jotunheimen
nasjonalpark**

Bildekreditering og fotostil

Det er viktig å huske bildekreditering og at krediteringen plasseres slik at lesbarheten sikres. Det kan være nødvendig å endre tekstfarge til hvit eller svart.

Det er utviklet egne retningslinjer for fotostil. Les mer om disse i designmanualen til Norges nasjonalparker:

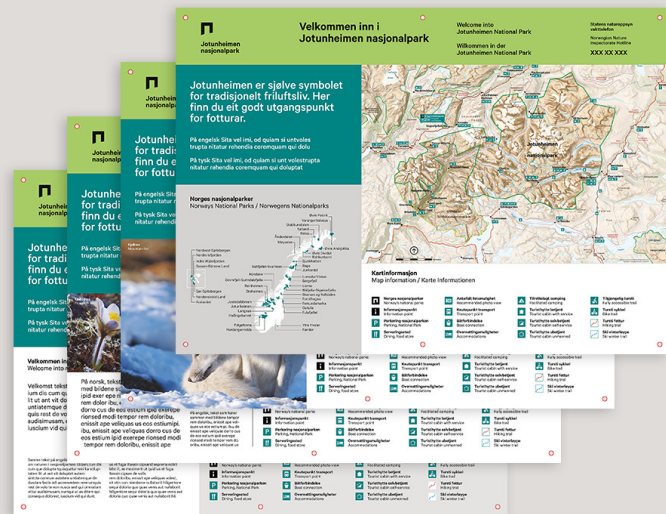
<https://designmanual.norgesnasjonalparker.no/om-profilen/foto>



Eksempler på ferdige plakater

Det finnes eksempler på ferdige plakater i designmanualen. Disse er gode for inspirasjon til tekstlige formuleringer og bildebruk.

Retningslinjer for plassering av elementer som logo, tekst, bilder, oransje bunnfelt o.l. er videreutviklet for å sikre et helhetlig uttrykk på tvers av plakater. Det er derfor viktig å følge retningslinjer i malen og denne guiden når det gjelder plassering av elementer.





**Norges
nasjonalparker**