



Besøkssenter  
villrein

# Omkranset av vernet natur

Surrounded by  
protected nature






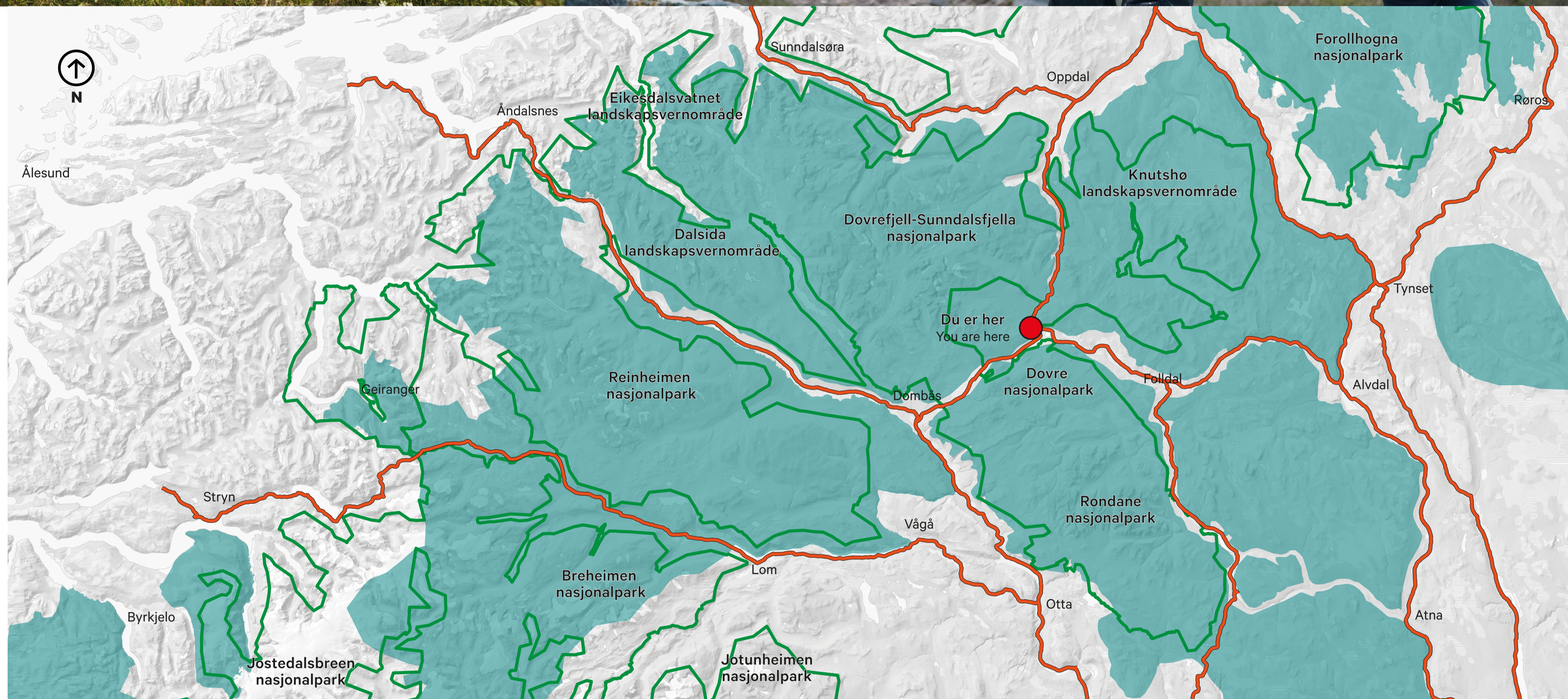
Turgåer  
Hiker  
Foto/photo: Steinar Johansen, Statskog



På tur i nasjonalparken  
Hiking in the National Park  
Foto/photo: © Bård Bredeesen/Naturarkivet.no

## Kartforklaring Map information

-  **Verneområder**  
Protected areas
-  **Villreinområder**  
Wild reindeer areas
-  **Hovedveier**  
Main roads



**Du står nå midt i mellom Snøhetta, Knutshø og Rondane villreinområder. Store deler av fjellene er vernet for å ta vare på områder hvor villreinen lever.**

You are now standing right between the Snøhetta, Knutshø and Rondane wild reindeer areas. Large parts of the mountains are protected in order to preserve areas in which wild reindeer dwell.

I fjellene rundt deg lever blant annet villrein, fjellrev, jerv og kongeørn. Her er det også flotte turområder.

In the mountains around you live wild reindeer, the Arctic fox, wolverine and Golden Eagle. There are also beautiful hiking areas.

Dyrelivet, et rikt planteliv og et fantastisk landskap gir fjellene unike verdier som vi må ta vare på. For å greie dette har vi verneområder som skal ta vare på naturen for all framtid.

The fauna, abundant flora and wonderful landscape give the mountains unique values that we must preserve. In order to achieve this, we have protected areas that will preserve the nature.

Du er velkommen som gjest i villreinens rike. Bruk de merka stiene og hyttene i området. Ta gjerne med hund, og husk å ha den i bånd.

You are welcome as a guest in the kingdom of the wild reindeer. Please use the marked paths and cabins in the area. Feel free to take your dog, and remember it must be kept on a lead.

Have a great trip!

Ha en fin tur!